



**COMMISSION OF THE BISHOPS' CONFERENCES OF THE EUROPEAN
UNION**

The Catholic Church in the European Union



ABOUT COMECE

Our Mission:
DIALOGUE with the
European Union on
topics of interest for the
Church

On which topics: Within
limits of EU
competences

How?: EU
consultations;
amendments; reflection
papers; bilateral and
closed door meetings;
external representation

LEGAL BASIS

Article 17 of the Treaty on the Functioning of the European Union

- The Union respects and does not prejudice the status under national law of churches and religious associations or communities in the Member States.
- The Union equally respects the status under national law of philosophical and non-confessional organisations.
- Recognising their identity and their specific contribution, the Union shall maintain an open, transparent and regular dialogue with these churches and organisations.

WHAT WE DO



DIALOGUE



WHICH INTEREST FOR THE EU?

Legal & technical expertise

Network

Catholic Social Teaching

3 LEVELS

COMPOSITION

PLENARY ASSEMBLY

STANDING COMMITTEE

GENERAL SECRETARY

COMMISSIONS

**WORKING
GROUPS**



External Affairs
Legal Affairs
Social Affairs



Ethics
Migration & Asylum
Culture & Education

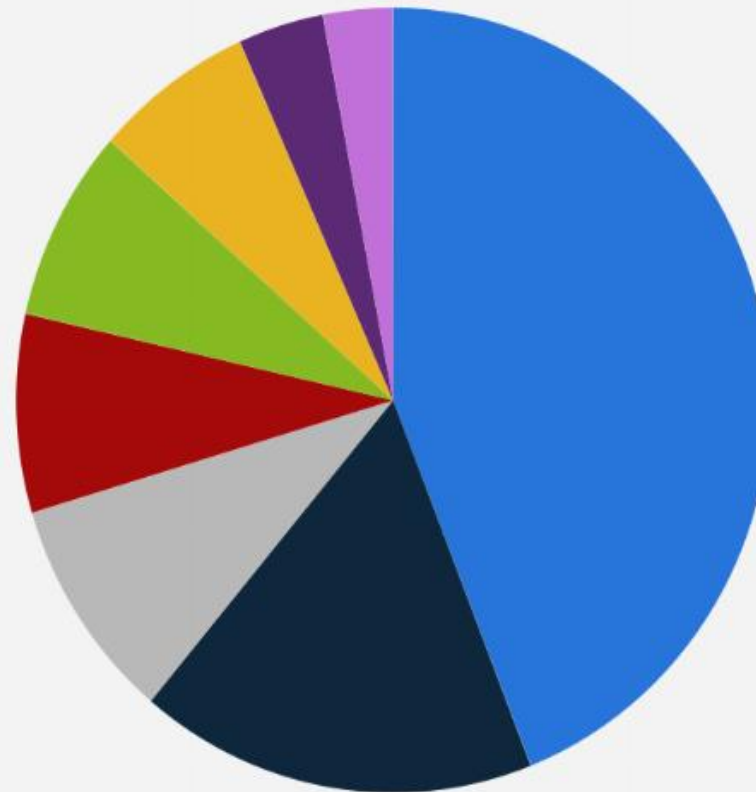
KIRCHE UND BEVÖLKERUNGSENTWICKLUNG

Blick auf die Entwicklung innerhalb der Kirche
Überblick über Arbeitsschwerpunkte der COMECE und DBK

PROJEKTION 2060 LANGFRISTIGE PROJEKTION DER KIRCHENMITGLIEDER

- Aus dem Jahre 2019
- Forschungszentrum Generationenverträge der Albert-Ludwigs-Universität Freiburg
- Mitglieder und Kirchensteuervorausberechnung für die kath. und evangelische Kirche bis zum Jahr 2060
- Rückgang der Kirchenmitglieder bis 2060 um ca. die Hälfte
- Starke Zuwanderungsströme, daher verliert die kath. Kirche geringfügiger weniger Mitglieder als die evangl. Kirche
- Weniger als die Hälfte des Rückgangs lässt sich mit dem demografischen Wandel erklären
- Einen grösseren Einfluss auf die Mitgliederentwicklung hat das Tauf-, Austritts- und Aufnahmeverhalten von Kirchenmitgliedern

**HAUSHALT DES
VERBANDES DER
DT. DIÖZESEN**



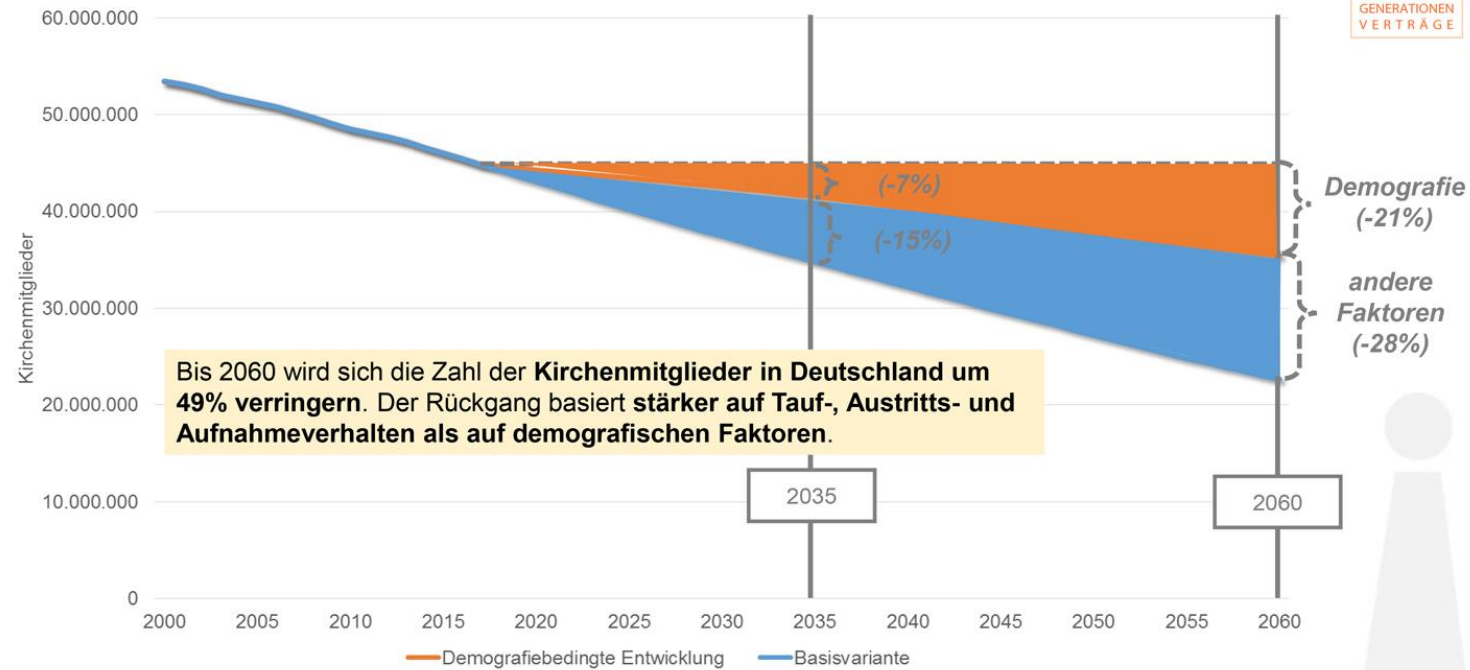
Grün: Allgemeine Verwaltung 8,2 %

Grau: Pastoral 6,8 %

Schwarz: Kirche + Gesellschaft 17,1 %.

Quelle: Verband der dt. Diözesen

Mitgliederentwicklung beider Kirchen



Quelle: Kirchenamt der EKD (2018), Verband der Diözesen Deutschlands (2018), eigene Berechnung.



DEMOGRAPHIC CHANGE IN EUROPE

1. Demographic changes pose a significant challenge to Europe's competitive advantage

- The EU's population is projected to continue declining in the coming years, potentially weakening its economy, society, and global standing.

2. Europe faces a rapidly aging population

- The dependency ratio is expected to increase from 33% to 60% by 2100, highlighting the growing proportion of older individuals compared to those of working age.

3. The EU's working-age population is shrinking

- A reduction of 57.4 million people in the working-age demographic by 2100, along with continued aging, risks undermining the EU's economic competitiveness.

4. Unaddressed demographic changes could intensify labor shortages

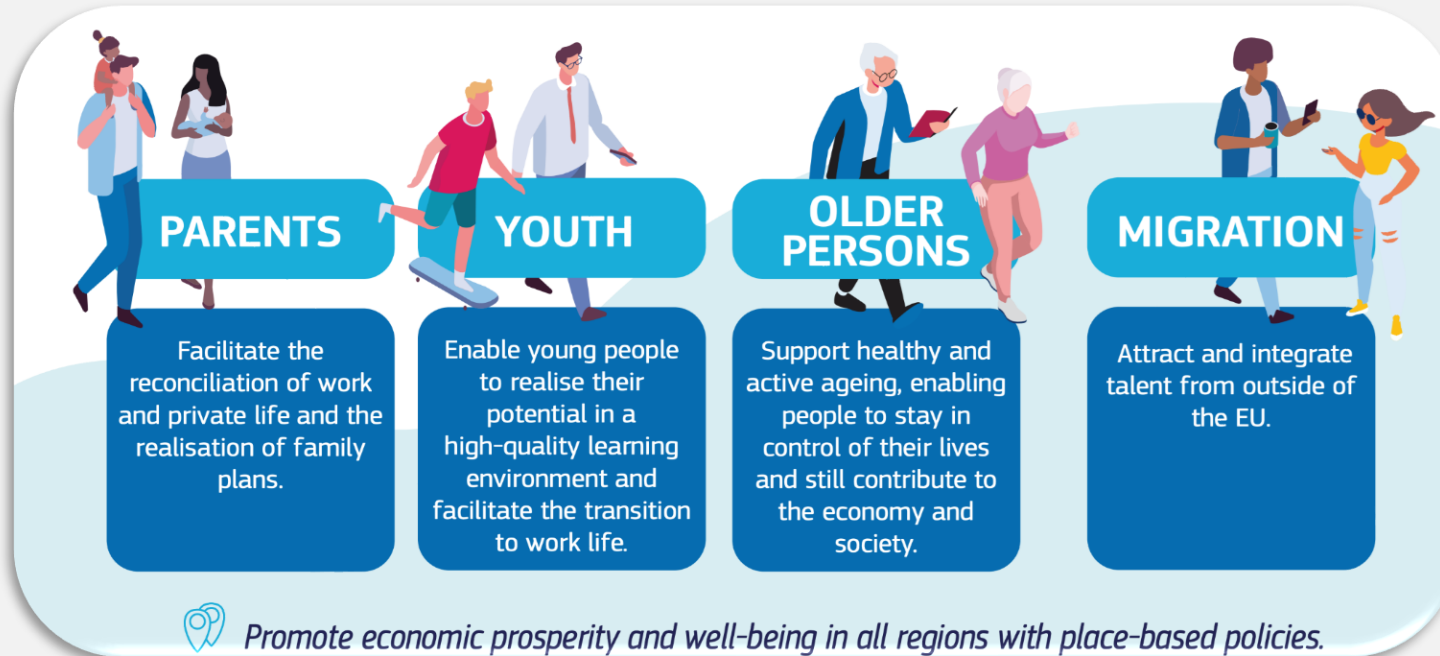
- These shifts would likely place additional strain on public finances and exacerbate existing labor shortages.

5. Territorial disparities threaten social cohesion

- Depopulation and "brain drain" across regions risk increasing territorial disparities, potentially weakening social cohesion and impeding progress toward green and digital transitions.

- Source: European Commission 2023

EUROPEAN COMMISSION TOOLBOX ON DEMOGRAPHIC CHANGE



PILLARS

PARENTS

- Support parents by better reconciling family aspirations and paid work, notably by ensuring access to quality childcare and good work-life balance

YOUTH

- Supporting and empowering younger generations to thrive, develop their skills, facilitate their access to the labour market and to affordable housing

ELDERS

- Empowering older generations and sustaining their welfare, through reforms combined with appropriate labour market and workplace policies

MIGRANTS

- Where necessary, addressing labour shortages through managed legal **migration**, in full complementarity to harnessing talents from within the EU.

Demographic Change in Europe:

a toolbox for action



ISSUES TO CONSIDER

Member States' demography policies should:

- **Be grounded in local realities.**
- **Prioritise gender equality, non-discrimination and intergenerational fairness.**
- **Harness the potential of digital technologies.**
- **Actively involve a wide range of stakeholders.**

The toolbox recognises the need to take on board the territorial dimension of demographic shifts, specifically in regions that experience the phenomenon of population decline and a significant outward mobility of young workers ('brain drain').

MEHR TEILHABE UND ZUSAMMENHALT DURCH GLEICHWERTIGE LEBENSVERHÄLTNISSE

- Kirchlicher Diskussionsbeitrag von 2020
- Kommission für gesellschaftliche und soziale Fragen und die Kommission für caritative Fragen der Deutschen Bischofskonferenz mit ihrer Arbeitsgruppe für sozialpolitische Fragen
- diagnostiziert zunächst eine Zunahme regionaler Ungleichheit, die sich insbesondere in einem Bevölkerungsrückgang in zahlreichen Regionen mit entsprechenden wirtschaftlichen und sozialen Auswirkungen manifestiert. Gleichzeitig wird die Bedeutung des ländlichen Raumes als Ort betont, an dem viele gesellschaftliche Transformationsprozesse etwa in den Bereichen Energie, Ernährung und Versorgung sichtbar werden.
- Abwägungen zwischen gewünschter Einheitlichkeit und Verschiedenheit der Lebensverhältnisse in unterschiedlichen Regionen. Es werden Handlungsoptionen zur Stärkung des gesellschaftlichen Lebens auf der lokalen und regionalen Ebene aufgezeigt. Gemäß dem Subsidiaritätsprinzip braucht es eine Stärkung der kommunalen Handlungsfähigkeit sowie zielführende Rahmenbedingungen. Ansatzpunkte bieten beispielsweise die Präsenz leistungsfähiger öffentlicher Institutionen, die entsprechende Ausrichtung der Finanzpolitik und die Förderung des zivilgesellschaftlichen Engagements.
> > > Schaffung sozialer Orte

EU KOHÄSIONS- UND STRUKTURPOLITIK

- **EIN INTELLIGENTERES EUROPA**

- durch Innovation, Digitalisierung, wirtschaftlichen Wandel sowie die Förderung kleiner und mittlerer Unternehmen

- **EIN GRÜNERES, CO₂-FREIES EUROPA**

- durch Investitionen in die Energiewende, die Anpassung an den Klimawandel, Kreislaufwirtschaft, den Erhalt der Biodiversität und grüne Infrastruktur sowie den Schutz der Umwelt

- **EIN STÄRKER VERNETZTES EUROPA**

- durch Investitionen in strategische Verkehrs- und Digitalnetzen

- **EIN SOZIALERES EUROPA**

- durch Unterstützung hochwertiger Arbeitsplätze, Bildung, Qualifizierung, soziale Inklusion, den gleichberechtigten Zugang zu medizinischer Versorgung und einen nachhaltigen Tourismus

- **EIN BÜRGERNÄHERES EUROPA**

- durch Förderung einer nachhaltigen integrierten Stadt- und Regionalentwicklung, lokal geführter Entwicklungsstrategien und des Naturerbes

- Quelle: Europäische Kommission

-